

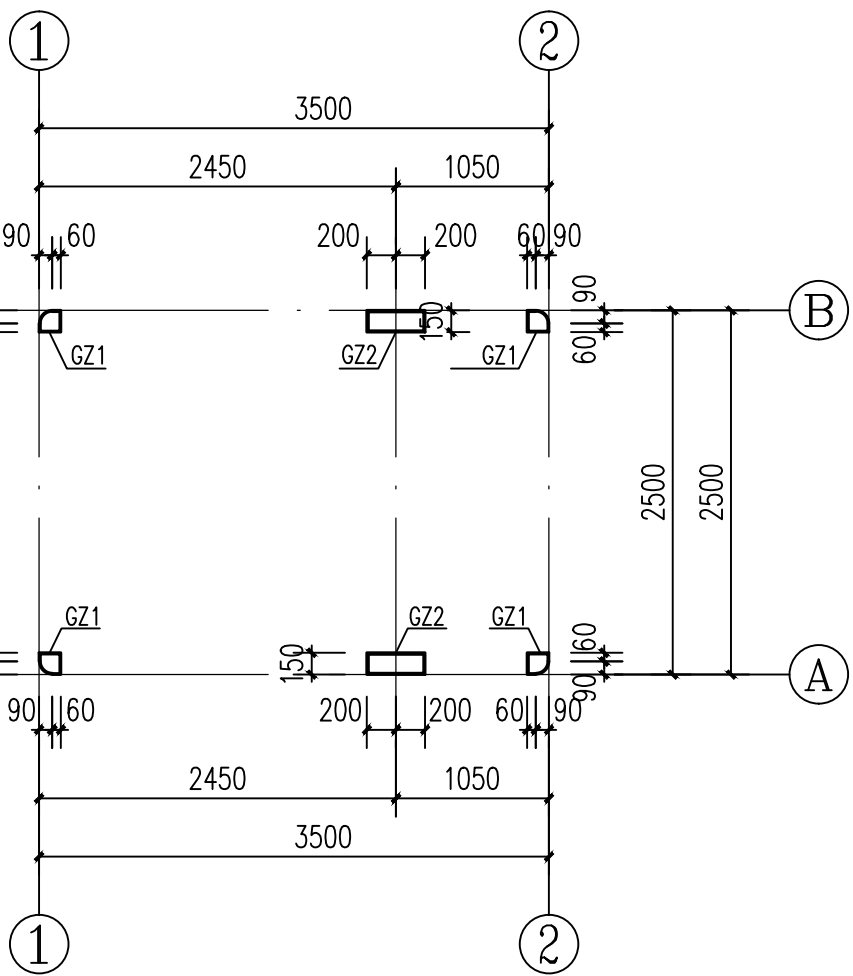
基础平面布置图

基础说明:

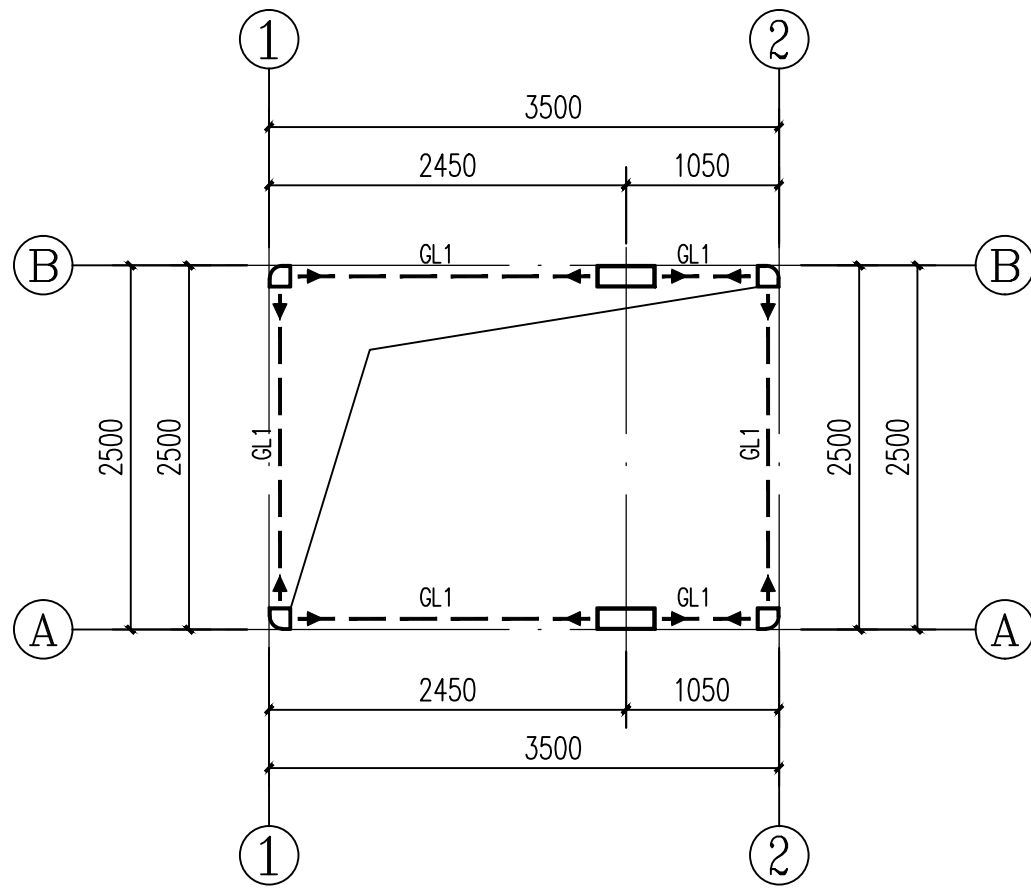
- 本工程基础采用筏板基础;以原状老土作为基础持力层,地基承载力特征值 F_{ak} 不小于120KPa。
- 基础开挖至持力层后,须将浮土清除干净,若采用机械开挖,应预留300mm用人工挖掘修整,以保证持力层不受扰动;如遇超挖,应采取换填措施并保证换填后的地基承载力特征值 F_{ak} 不小于120KPa,需用C20素砼垫起。基槽(坑)开挖到底后,应进行基槽(坑)检验。
- 除注明外,基础面标高为-0.500m。
未注明筏板的厚度为650mm,筏板钢筋为:面筋 $\Phi 14@150$ 双向拉通,底筋 $\Phi 14@150$ 双向拉通。
- 除注明外,柱中心线与轴线重合,基础中心和柱中心重合。
- 筏板基础混凝土强度等级为C30。
- 基础底面设C20素砼垫层100mm厚,四边外扩100mm。
- 基础构造措施详见结构设计说明及国标图集(22G101-3)。

钢结构说明:

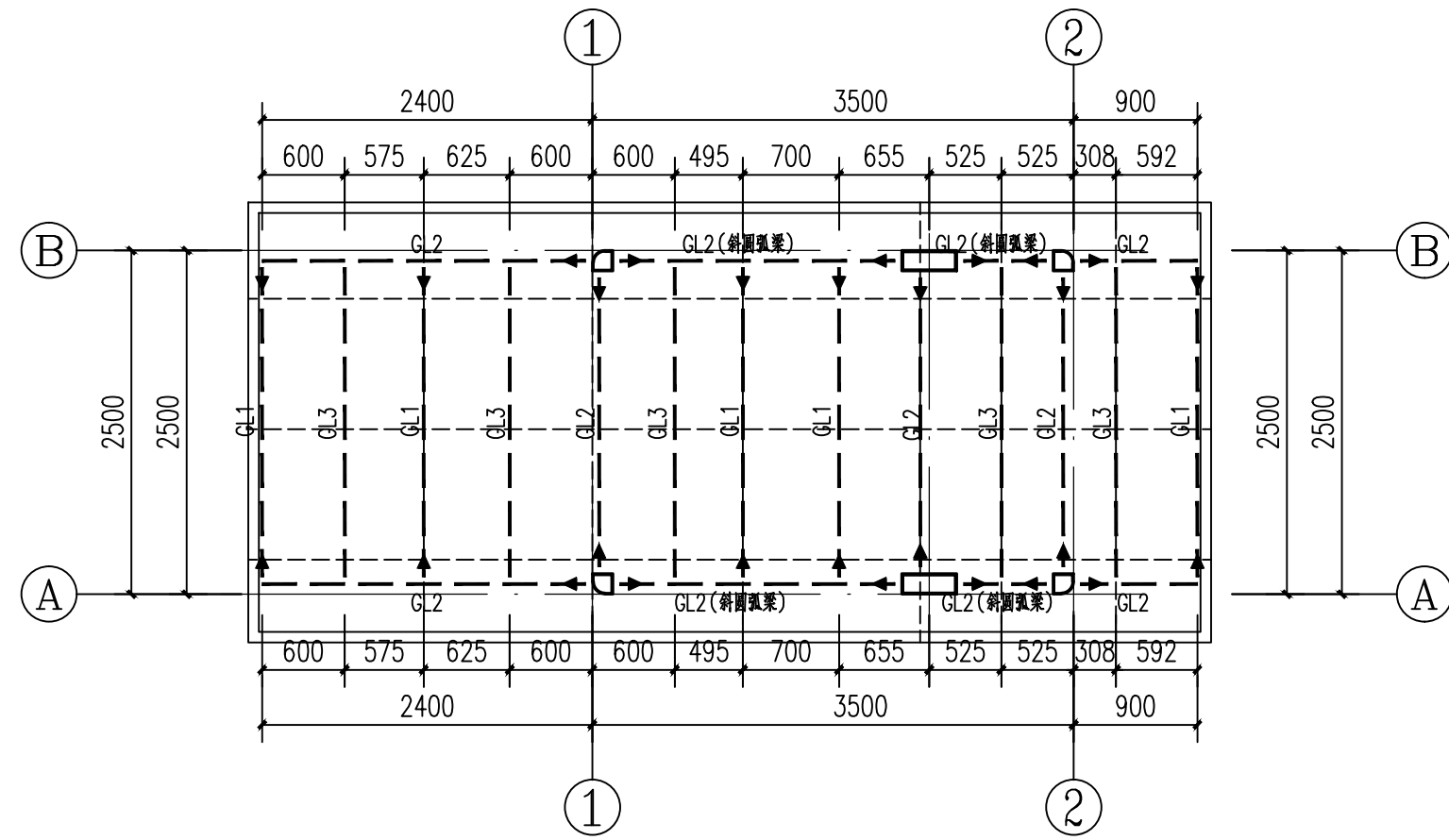
- 图例: "B|A" 表示钢结构"A"的端部与构件"B"刚性连接;
图例: "B|A" 表示钢结构"A"的端部与构件"B"铰接;
图例: "C|D" 表示钢结构"C"和"D"的端部与构件"E"铰接。
- 图中所示钢梁定位为其中心线,未注明定位尺寸的梁中心线与轴线重合。
- 未注明焊缝等级为二级。
- 所有构件长度均应现场放样确定。钢结构构件应按现行相关规范进行防腐防锈和防火保护。



钢柱平面布置图

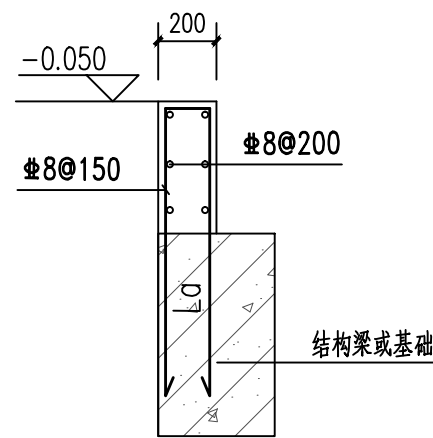


2. 860处结构平面图



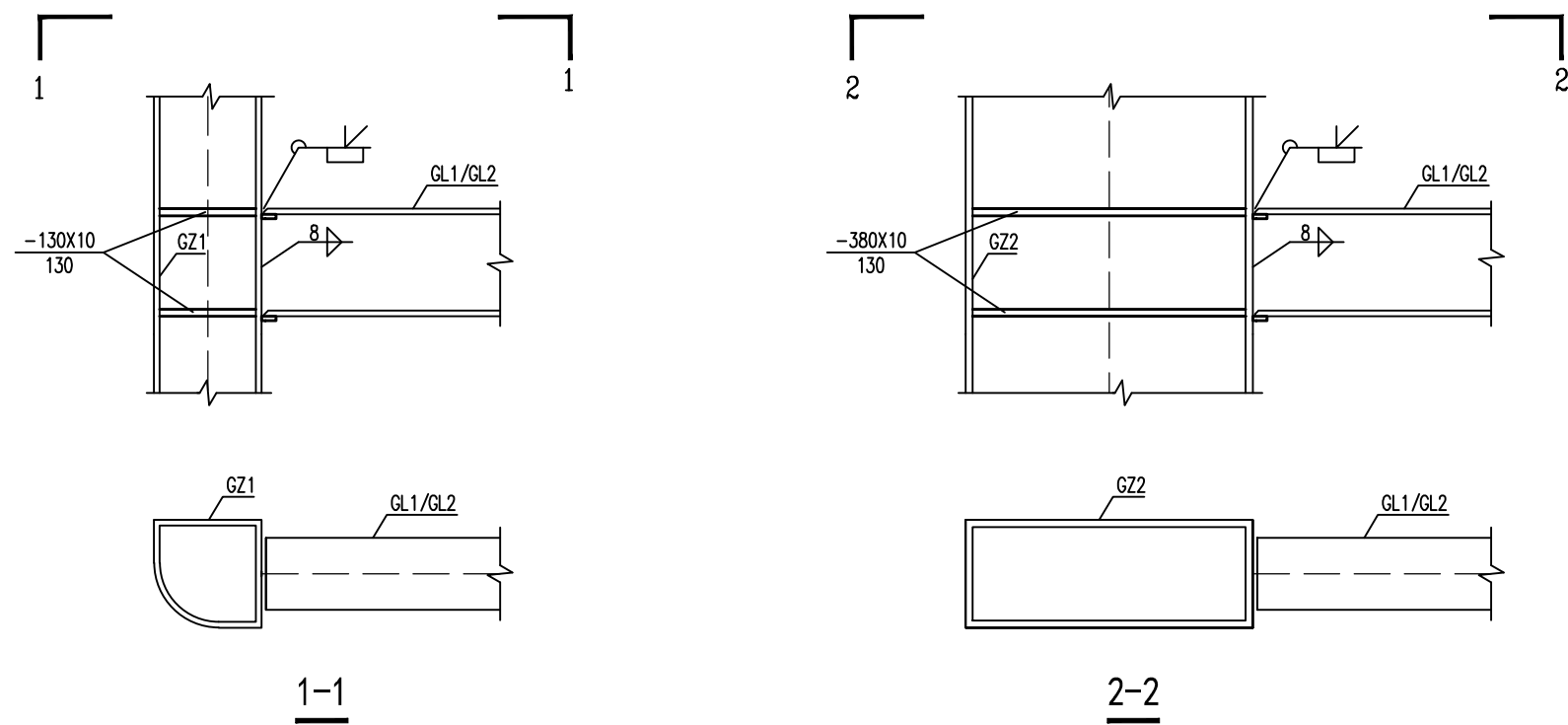
屋面结构平面

钢梁GL1、GL2相互连接采用满焊连接;梁面标高详建筑。

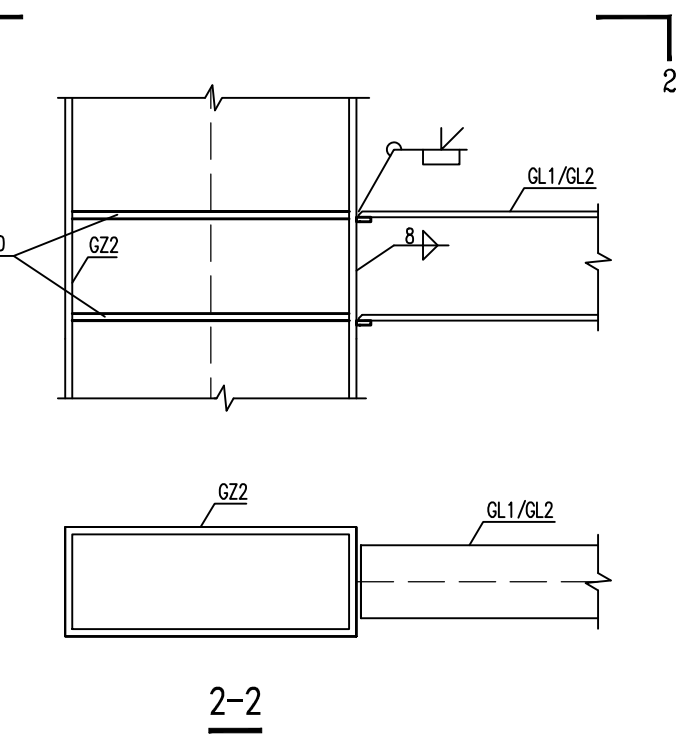


室内外反坎大样图

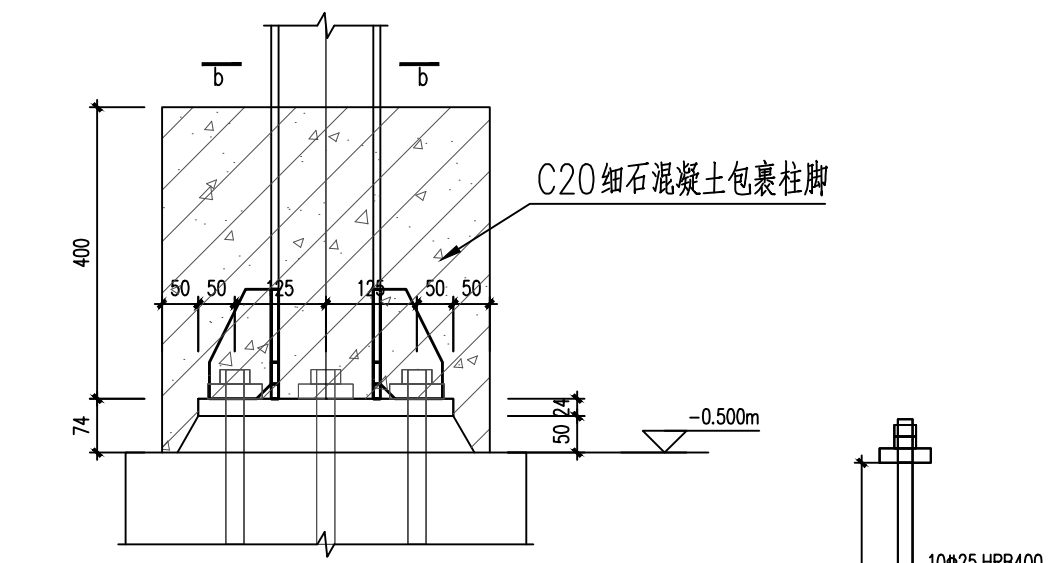
钢构件截面表		
杆件编号	截面尺寸	备注
GL1	□120X80X8	Q235B
GL2	□150X100X8	Q235B
GL3	150x5	Q235B
GZ1	尺寸详详图,厚度6mm	Q235B
GZ2	□400X150X10	Q235B



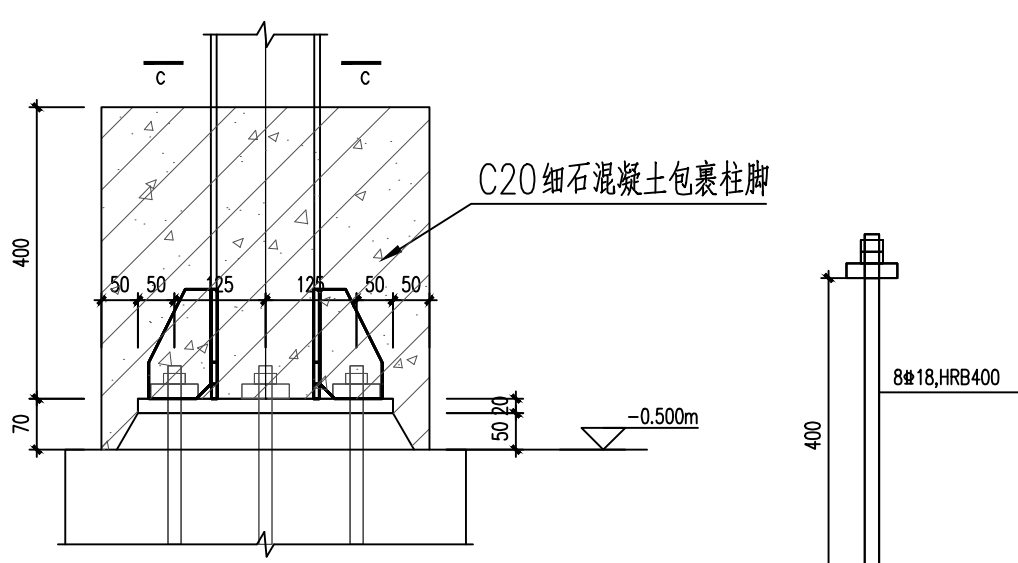
④ GL1/GL2与GZ1刚接大样 1:10



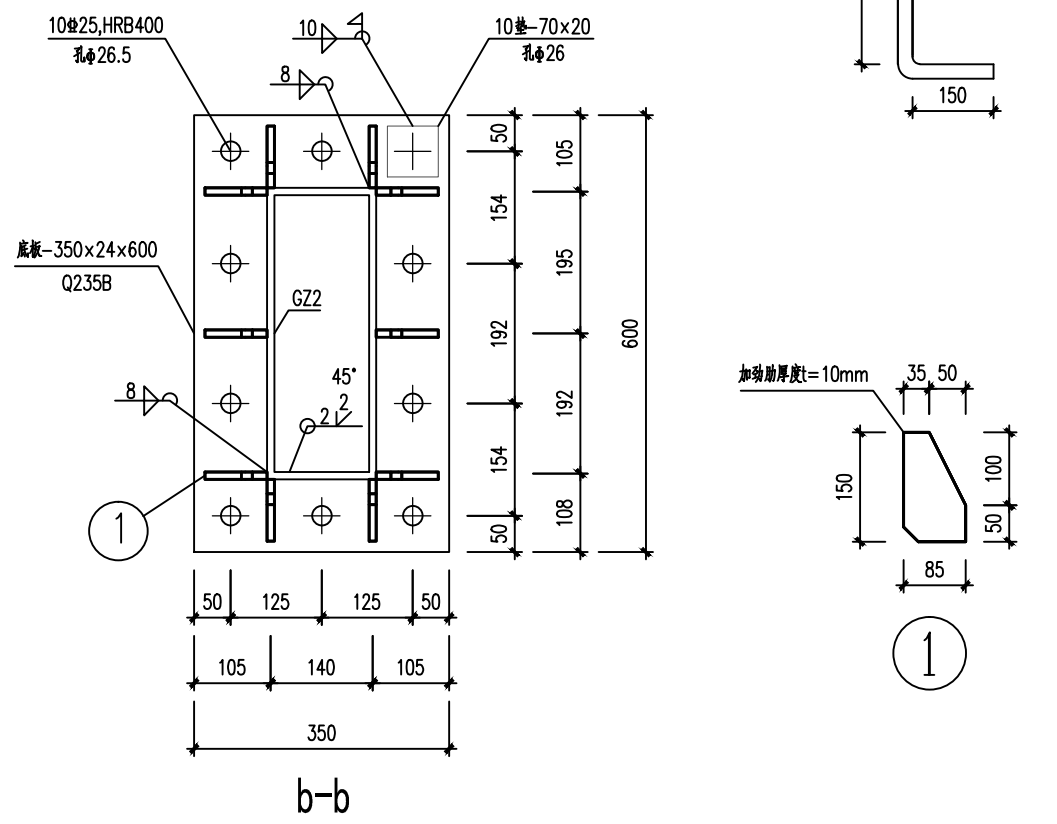
⑤ GL1/GL2与GZ2刚接大样 1:10



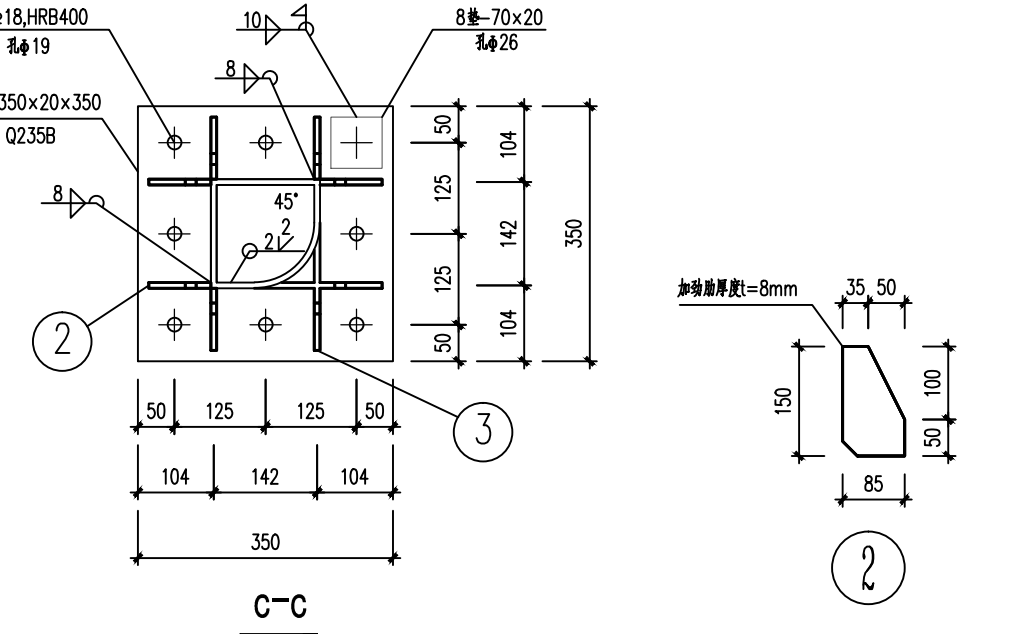
钢柱GZ2柱脚大样



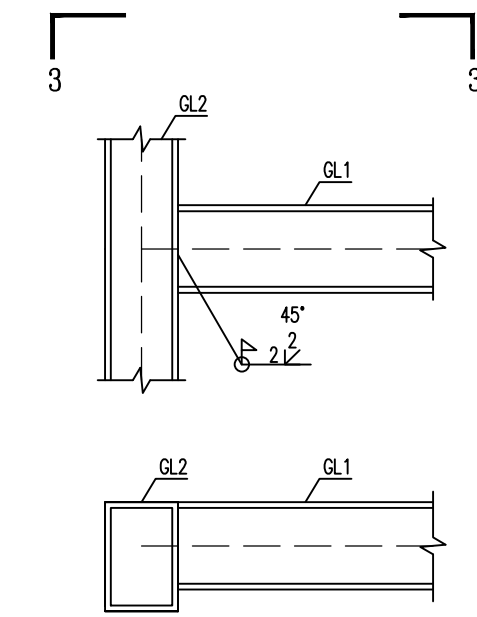
钢柱GZ1柱脚大样



b-b



C-C



⑥ GL1与GL2刚接大样 1:10

附注:

注册章

出图章

华方设计
HFARCH ITECTS
广东华方工程设计有限公司
建筑工程设计甲级 设计证书编号 A144014879
城乡规划甲级 人防工程设计乙级

审 定
审 核
项目负责人
校 对
专业负责人
设 计

建设单位 广州市妇女儿童医疗中心
工程名称 珠江新城院区北门提升改造项目
子项名称
图纸名称 岗亭结构图

设计号
专 业 结构
版 次 第一版
设计阶段 施工图
图 号 G-1-01
日期 2025.06